



KAIP VYKSTA RISTŪNŲ ŽIRGŲ DOPINGO TESTAVIMAS?

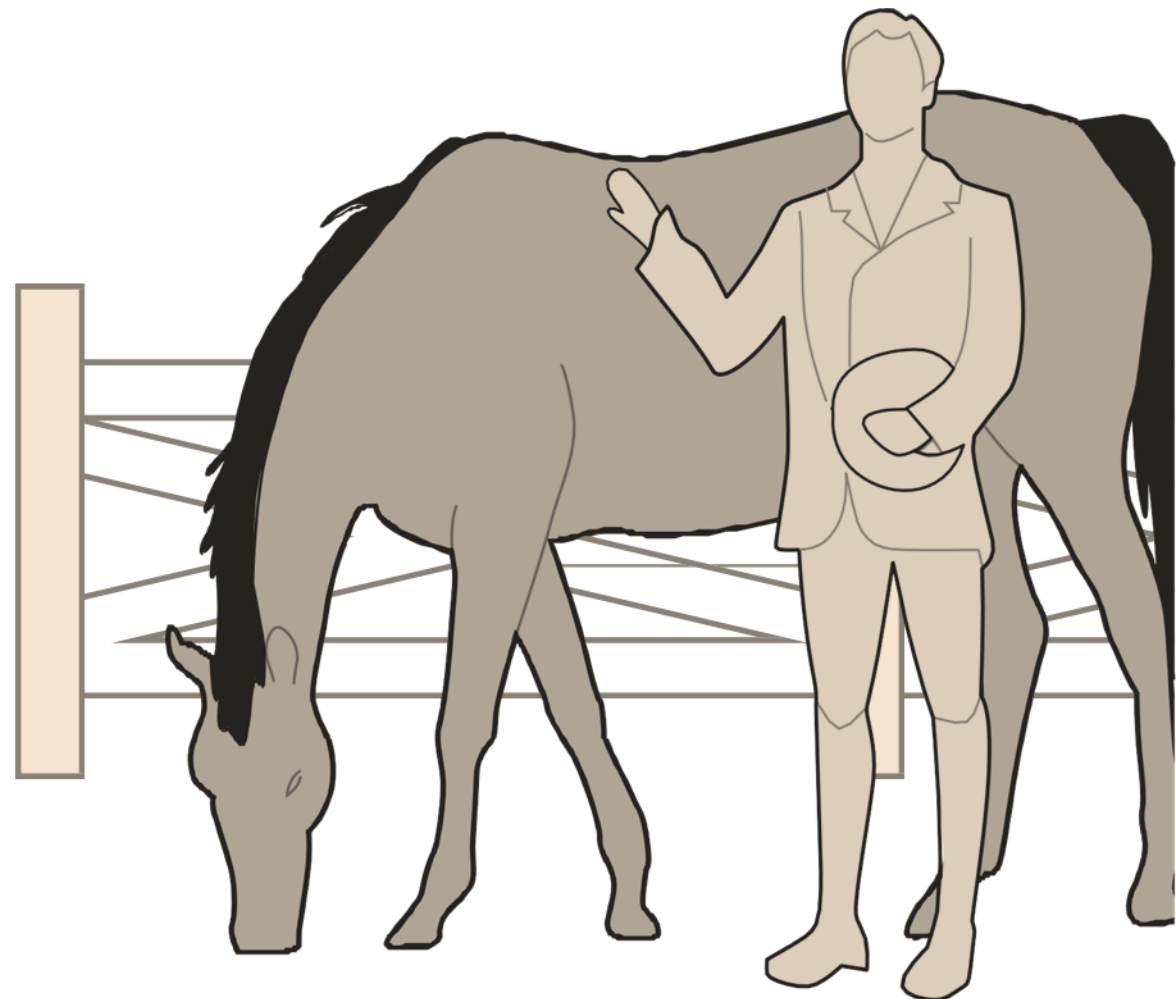
1. KAIP VYKSTA RISTŪNŲ ŽIRGŲ DOPINGO TESTAVIMAS?

6 TESTAVIMO ŽINGSNIAI

Lietuvos Respublikinė Lenktyninių Žirgų Lyga (RLŽL) savo renginiuose taiko ristūnų žirgų antidopingo ir kontroliuojamų vaistų programą.

Jei ristūnas žirgas atrenkamas testavimui, šlapimo ir (arba) kraujo mėginiai siunčiami į vieną iš UET patvirtintų laboratorijų. RLŽL bendradarbiauja su LCH laboratorija (Prancūzija).

Medžiagų aptikimo lygiai nustatyti teisingi ir suderinti, o tai reiškia, kad laboratorijose visi mėginiai tiriami vienodai.



1. KAIP VYKSTA RISTŪNŲ ŽIRGŲ DOPINGO TESTAVIMAS?

1 ŽINGSNIS: ŽIRGŲ PARINKIMAS

Yra trys galimi ristūnų žirgų atrankos antidopingo testavimui varžybų metu metodai.

1. LAIMĖTOJAI

Pagrindinių varžybų nugalėtojai, medalių laimėtojai ir bent vienas ristūnas žirgas iš kiekvienos medalius laimėjusios komandos.

2. TESTAVIMAS ATSTITIKTINIŲ BŪDU

Naudojamas atsitiktinės atrankos metodas, dėl kurio susitarė varžybų organizatoriai ir teisėjų kolegija.

3. TIKSLINIS TESTAVIMAS

Kai ristūnus žirgus testavimui specialiai atrenka varžybų teisėjų komanda. Atrinkus ristūną žirgą testavimui, jis kuo greičiau palydimas į mėginių ėmimo gardą. Prižiūrint veterinarijos gydytojui, iš kiekvieno ristūno žirgo paimami šlapimo ir kraujo mėginiai.

Bet kuris žirgas gali būti patikrintas bet kuriame RLŽL renginyje



Trenerio / Vadeliotėjo vaidmuo

- Treneriai / vadeliotėjai yra informuojami, kad jų ristūnai žirgai buvo atrinkti testavimui.

- Jie turi likti su ristūnų žirgu arba pasirūpinti, kad per visą testavimo procedūrą dalyvautų paskirtas atstovas. Nepilnamečius turi lydėti jų atstovas, kuris turi būti vyresnis nei 18 metų.

- Treneriai / vadeliotėjai raginami dalyvauti patys, nes tik asmuo, kuris yra testavimo liudininkas, gali paliudyti apie procedūras ir tai, ar jos buvo atliktos pagal taisykles.

RLŽL vaidmuo

- RLŽL veterinarijos gydytojas lydi žirgą į mėginių paėmimo arklides ir lieka su juo tol, kol paimamas mėginys.

1. KAIP VYKSTA RISTŪNŲ ŽIRGŲ DOPINGO TESTAVIMAS?

2 ŽINGSNIS: MĖGINIŲ ĖMIMO RINKINYS

Mėginį paima RLŽL veterinarijos gydytojas, laikydamasis griežtos procedūros.

Pagrindinė priemonė yra mėginių ėmimo rinkinys, supakuotas į unikalium numeriu pažymėtą dėžutę, kurioje, be kitų daiktų, yra pirštinės, buteliukai šlapimui su apsauginiais dangteliais, mėgintuvėliai ir adata kraujo mėginiams imti, apsauginis maišelis ir brūkšninio kodo etiketės su tuo pačiu unikalium numeriu.

MĖGINIŲ PAĖMIMO PROTOKOLAS

Su mėginiais elgiamasi labai kruopščiai ir juos imant, ir po to. Dopingo testą atliekantys veterinarijos gydytojai mūvi vienkartinės pirštines ant abiejų rankų ir nusimauna jas tik tada, kai procedūros pabaigoje buteliukai uždaromi.



Trenerio / Vadeliotjo vaidmuo

- Treneriai / vadeliotjai arba jų atstovai gali prašyti pakeisti testavimo medžiagą, jei dėl jos abejoja.

RLŽL vaidmuo

- Dopingo testą atliekantys veterinarijos gydytojai visada turėtų įsitikinti, kad turi daugiau nei vieną testavimo rinkinį tam atvejui, jei sportininkas arba sportininko atstovas paprašytų testavimo rinkinį pakeisti.

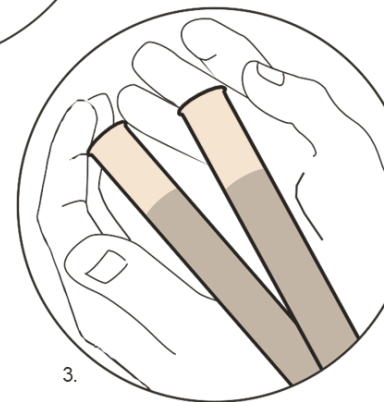
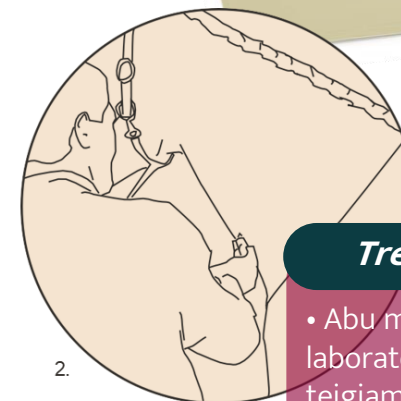
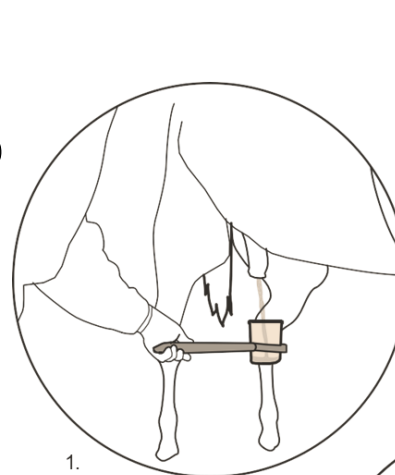
1. KAIP VYKSTA RISTŪNŲ ŽIRGŲ DOPINGO TESTAVIMAS?

3 ŽINGSNIS: MĖGINIŲ PAĖMIMAS

Šlapimo ir kraujo mėginiai imami iš lenktynių teisėjų kolegijos nurodyto ristūno žirgo. Testavimą vykdančio RLŽL veterinarijos gydytojas turėtų stengtis pirmiausia paimti šlapimą (1 pav.), o paskui kraują (2 pav.). Tačiau atsižvelgiama, kad kartais net po 30 minučių ristūnas žirgas gali nepasišlapinti. Tokiu atveju gali būti imamas tik kraujo mėginys.

Kai šlapimo negalima paimti, tiriamas tik kraujas. Tai laikoma tinkamu tyrimu pagal RLŽL taisykles dėl draudžiamų medžiagų sąrašo ir išlaukos laiko.

Paimti kraujo ir šlapimo mėginiai padalijami į dvi dalis: A mėginys ir B mėginys (3 pav.).



Du mėginiai – dvigubai didesnis patikimumas

Trenerio / Vadeliootojo vaidmuo

- Abu mėginiai (A ir B) siunčiami į tą pačią laboratoriją. Jei A mėginio tyrimo rezultatai teigiami, vadeliootojas gali prašyti, kad B mėginys būtų ištirtas kitoje RLŽL patvirtintoje laboratorijoje. Tokiu atveju RLŽL pasirenka antrąją laboratoriją iš RLŽL patvirtintų laboratorijų. Pasirenkama atsižvelgiant į atstumą iki laboratorijos, laiką, kurį tyrimui gali skirti antroji laboratorija ir kitus veiksnius, kurie gali padėti teisingai ir greitai įvertinti B mėginį.

- B mėginys užtikrina, kad A mėginyje aptikta draudžiama medžiaga neabejotinai yra. Jei B mėginys neigiamas, byla nutraukiama ir jokių tolesnių veiksmų nesiimama.

1. KAIP VYKSTA RISTŪNŲ ŽIRGŲ DOPINGO TESTAVIMAS?

4 ŽINGSNIS: DOKUMENTACIJA

RLŽL dopingo testą atliekantis veterinarijos gydytojas užpildo mėginio ėmimo formą ir prideda reikiamus antspaudus bei etiketes, identifikuojančias mėginį.

Formą sudaro trys dalys. Vieną dalį turi pasilikti RLŽL testuojantis veterinarijos gydytojas, antrąją dalį gauna už ristūną žirgą treneris arba jo įgaliotas atstovas, o trečioji dalis įdedama į mažą plastikinį maišelį ir kartu su mėginiais siunčiama į LCH laboratoriją (Prancūzija). Pastaroji dalis identifikuojama unikaliu numeriu, bet ne atsakingo asmens vardu ir pavarde ar kitais asmeniniais duomenimis.

Mėginio ėmimo formos kopija siunčiama RLŽL.

Trenerio / Vadeliootojo vaidmuo

- Testavimo metu treneriai / vadeliootojai RLŽL mėginio ėmimo formoje, kurią veterinarijos gydytojas duoda jiems pasirašyti, gali įrašyti savo nūsiskundimus arba pasiūlymus.
- Jei ristūno žirgo rezultatai dėl draudžiamos medžiagos yra teigiami, ši informacija gali tapti svarbia teisinės bylos dalimi.

RLŽL vaidmuo

- Dopingo testą atliekantis veterinarijos gydytojas turėtų paaiškinti, kam skirta kiekviena formos dalis, ir įsitikinti, kad viskas, kas parašyta, yra įskaitoma ir kad vadeliootojas arba jo / jos atstovas pasirašo formą atitinkamose vietose.

1. KAIP VYKSTA RISTŪNŲ ŽIRGŲ DOPINGO TESTAVIMAS?

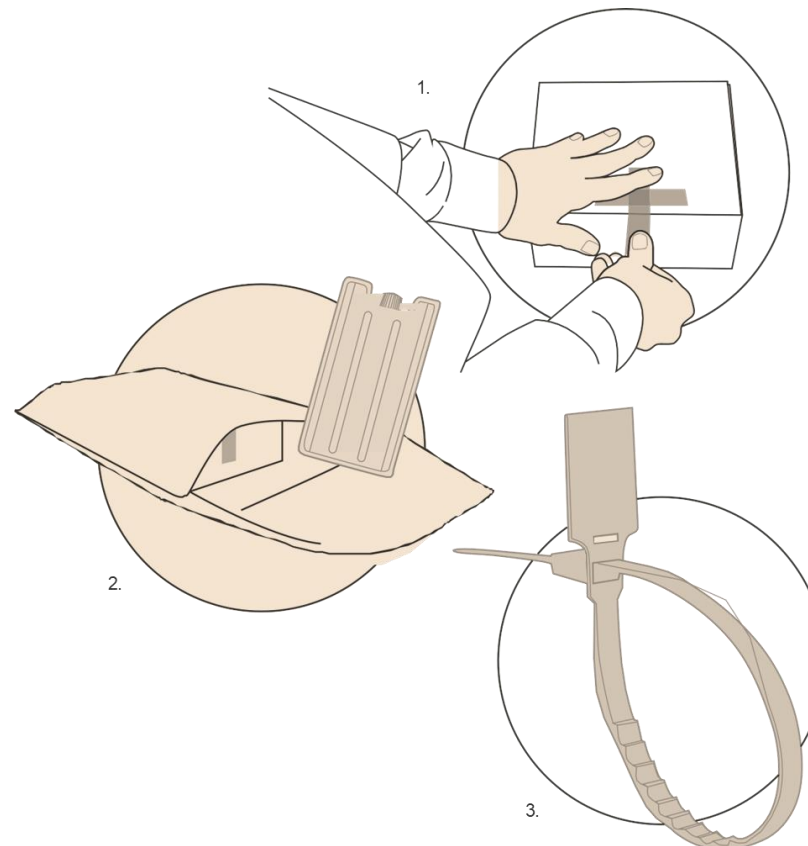
5 ŽINGSNIS: MĖGINIŲ TRANSPORTAVIMAS

Mėginiai kruopščiai supakuojami ir įdedami atgal į originalią rinkinio dėžutę, kuri uždaroma sandarinimo juoste (1 pav.).

Rinkinio dėžutės savo ruožtu dedamos į izoterminį maišelį su ledo paketais (2 pav.); izoterminis maišelis įdedamas į specialų mėlynos spalvos transportavimo maišelį, kuris uždaromas apsauginiu spaustuku (3 pav.). Užpildoma mėginio išsiuntimo forma ir siunčiama į laboratoriją. Krepšys į laboratoriją išsiunčiamas per kurjerį.

Treneris arba jo įgaliotas atstovas pasirašo formą, patvirtinančią, kad jie matė visą procedūrą ir jai neprieštarauja.

Jei yra kokių nors abejonių arba skundų, treneris arba jo įgaliotas atstovas turi galimybę juos įrašyti į dopingo testavimo formą.



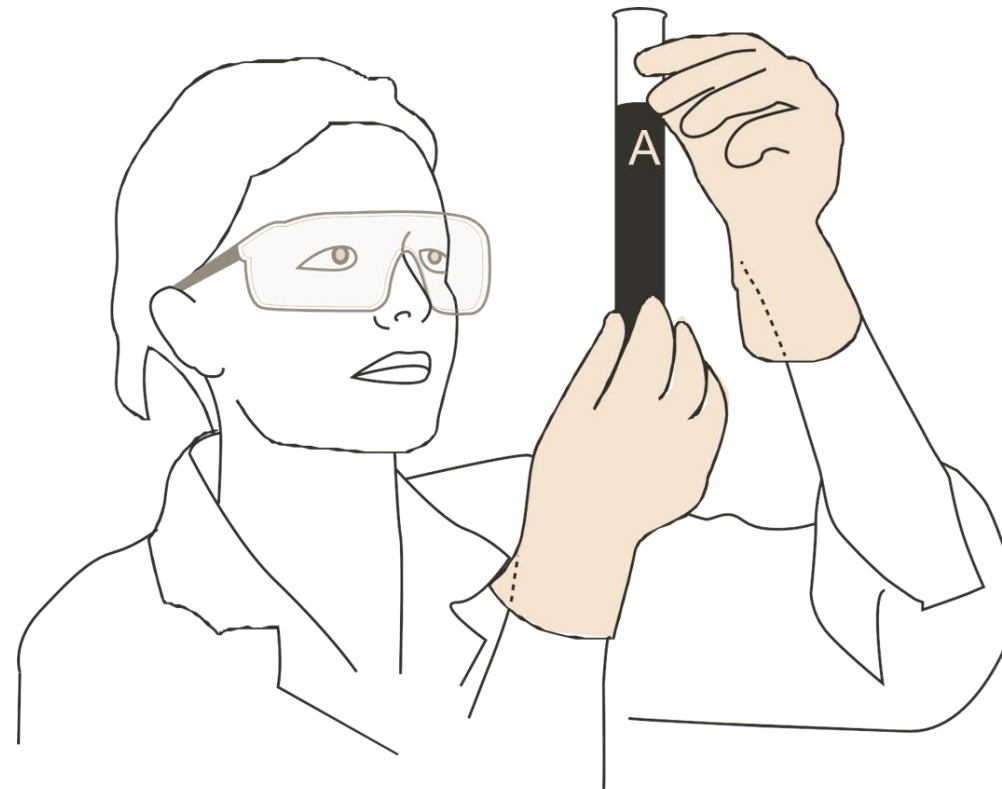
1. KAIP VYKSTA RISTŪNŲ ŽIRGŲ DOPINGO TESTAVIMAS?

6 ŽINGSNIS: LABORATORINIAI TYRIMAI

Kai mėginiai pasiekia laboratoriją, B mėginiai saugomi tam atvejui, jei vėliau bus reikalingi papildomi tyrimai. A mėginiai (šlapimo ir /arba kraujo) naudojami pirminiam tyrimui atlikti.

Šis procesas gali trukti nuo 30 iki 60 dienų. Jei aptinkama draudžiamų medžiagų, apie rezultatus nedelsiant pranešama RLŽL veterinarijos gydytojui. Tada veterinarijos gydytojas, bendradarbiaudamas su RLŽL teisės departamentu, išnagrinėja konkretų atvejį ir nusprendžia, ar reikia imtis tolesnių veiksmų.

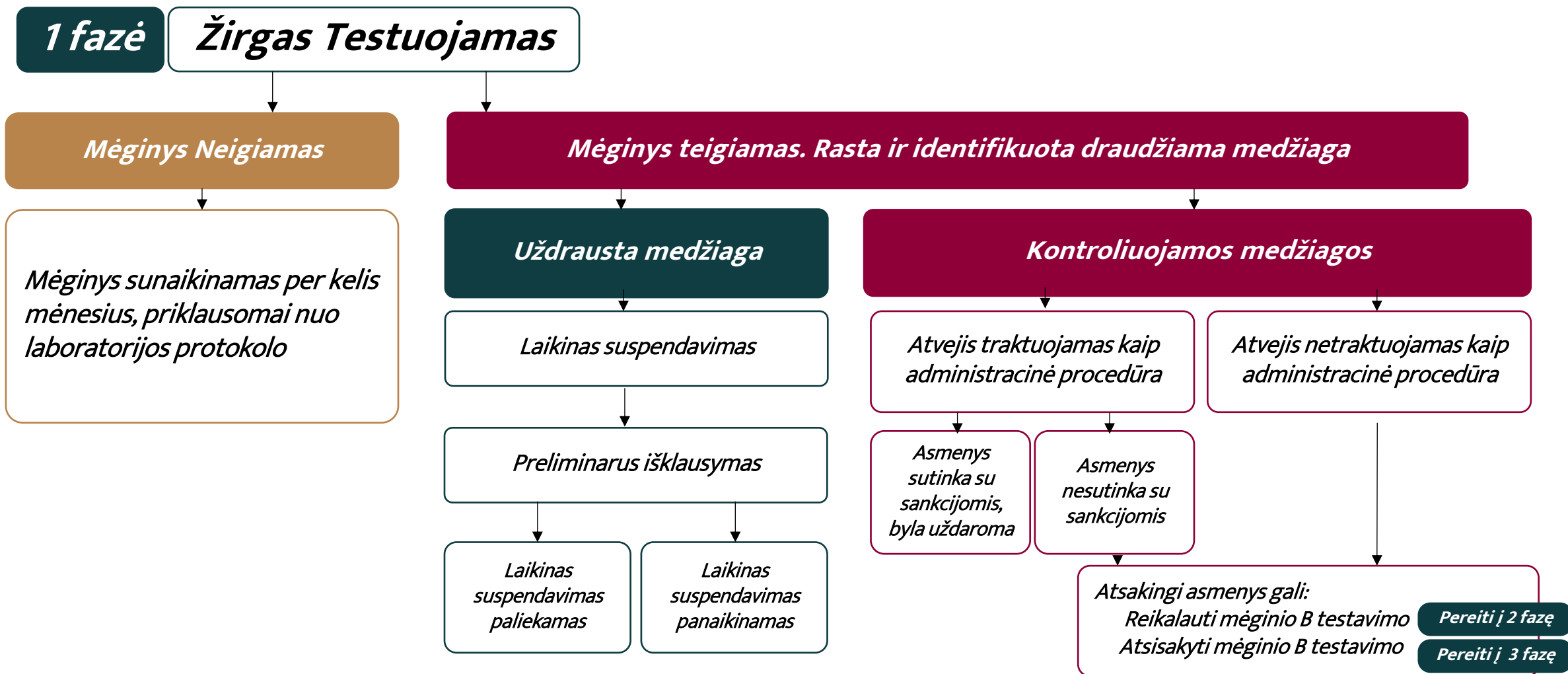
Atkreipkite dėmesį, kad B mėginys gali būti patvirtintas naudojant kitą kūno skystį nei A mėginys (pvz., A mėginys yra šlapimas, B mėginys - kraujas).



REZULTATAI TARP 30-60 DIENŲ



2. KAS VYKSTA TOLIAU: 1 FAZĖ



2. KAS VYKSTA TOLIAU: 2 FAZĖ

2 fazė

Atsakingi asmenys reikalauja testuoti B mėginį

B mėginio tyrimas. Galimybė tirti kitoje laboratorijoje, viso proceso stebėjimas

B mėginys nepatvirtinamas

Byla nutraukiama

B mėginys patvirtinamas

*Administracinė procedūra:
Atsakingiems asmenims vėl siūloma
skirti nuobaudą*

*Atsakingi asmenys
sutinka su nuobauda,
byla nutraukiama*

*Atsakingi asmenys
nesutinka su
nuobauda*

*Byla perduodama nagrinėti Lietuvos
Respublikos Teismui*

2. KAS VYKSTA TOLIAU: 3 FAZĖ

3 fazė

Byla perduodama nagrinėti Lietuvos Respublikos Teismui

Atsakingi asmenys ir RLŽL pateikia reikiamus dokumentus raštu

Atsakingi asmenys nereikalauja klausymo

Atsakingi asmenys reikalauja klausymo

Klausymas vyksta asmeniškai arba konferencinio ryšio būdu, gali būti kviečiami liudininkai

Lietuvos Respublikos Teismas raštu paskelbia galutinį sprendimą

Atsakingi asmenys gali skųsti sprendimą Lietuvos Apeliaciniam Teismui